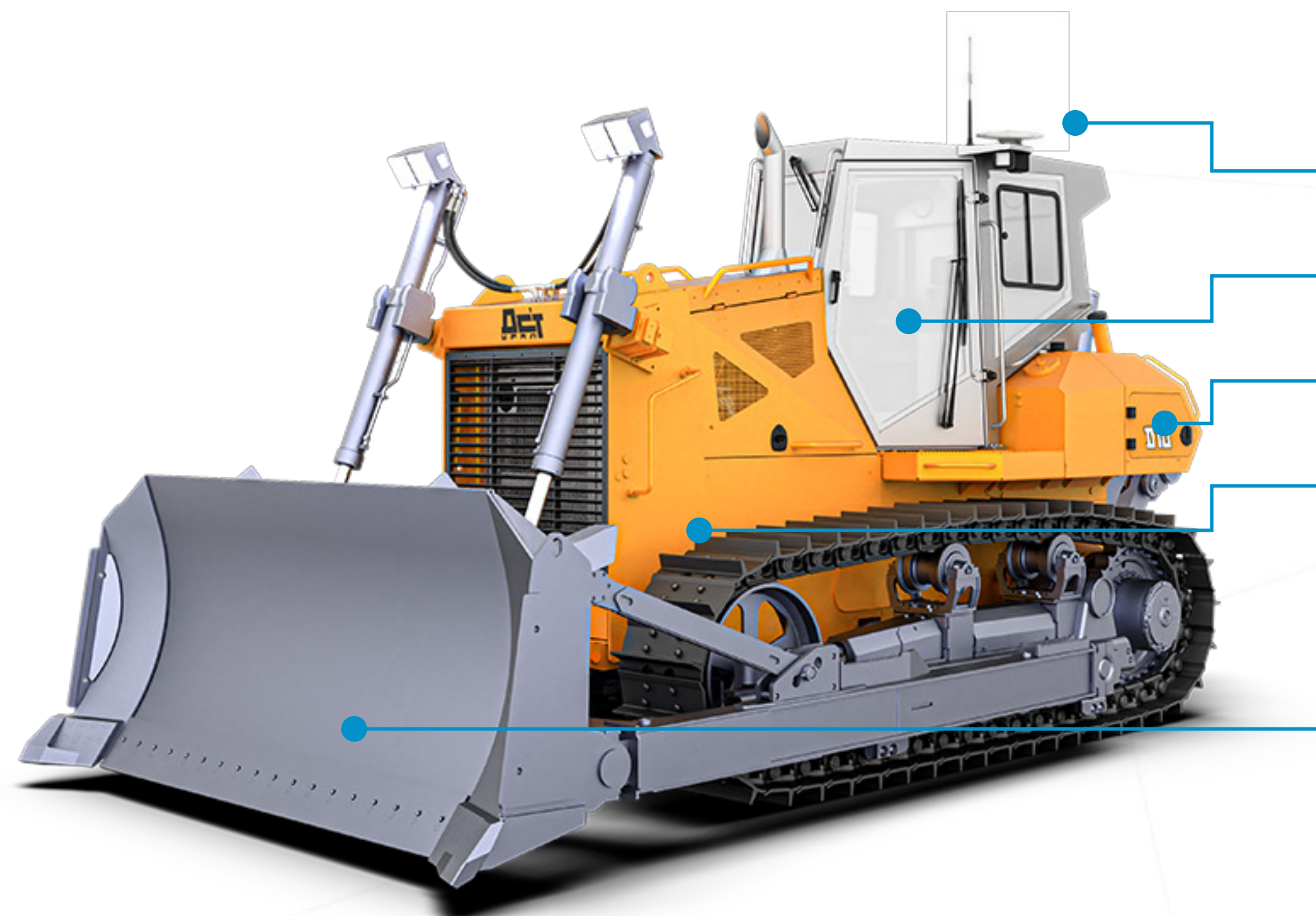


Актуальные разработки тракторного завода «ДСТ-УРАЛ» в области автоматизации



2D/3D система нивелирования



GNSS-приемник

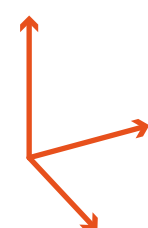
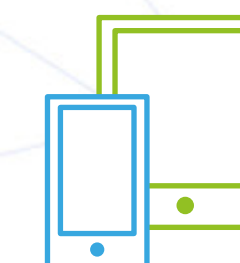
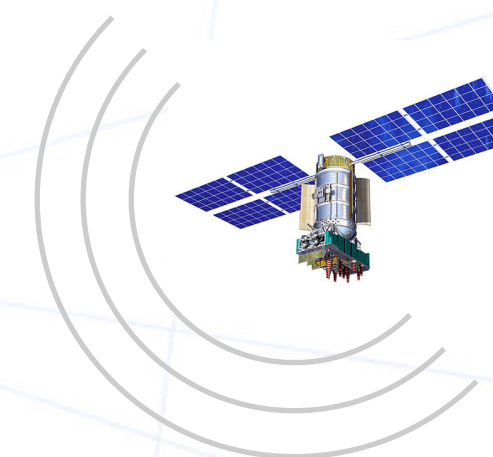
Планшет

Блок управления

Датчик угла на раме

Датчик угла на отвале

Базовая станция



Оператор может устанавливать высоту удержания отвала относительно уровня моря в выбранной системе координат



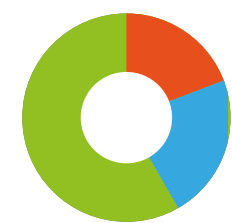
Выравнивание поверхности по заданному проекту по высоте и перекосу с точностью 20 мм



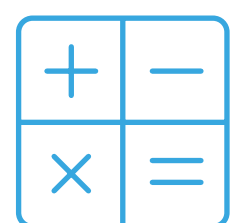
Полностью автономная система, с собственной базовой станцией позволяет получить точность позиционирования отвала в плане до 7 мм

Приложение для смартфонов и планшетов позволит провести настройку и запуск системы даже неопытному оператору

Информационная система



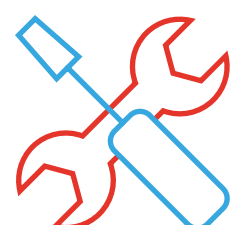
Формирование отчетов о работе и состоянии



Калькуляторы прогноза сроков выполнения работ на участке



Оповещения об отклонениях в работе в режиме реального времени



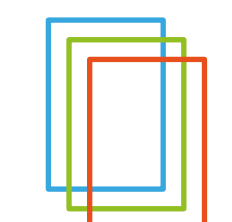
Заказ ТО, ремонта, запчастей



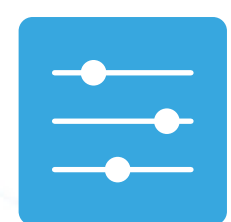
Техподдержка онлайн (сервисная служба завода, сообщество)



Рекомендации по оптимизации работы



Электронная документация на машину



Расширенная настройка машины

участок 1

участок 2

участок



Базовые электронные компоненты

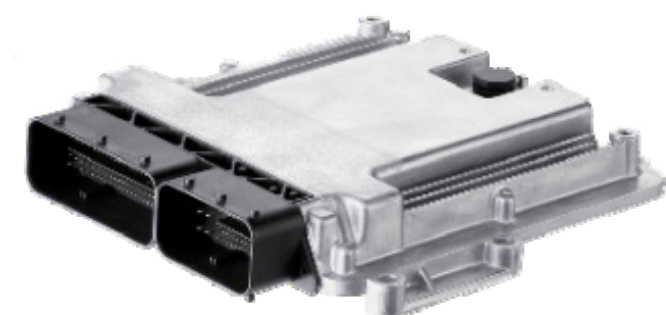
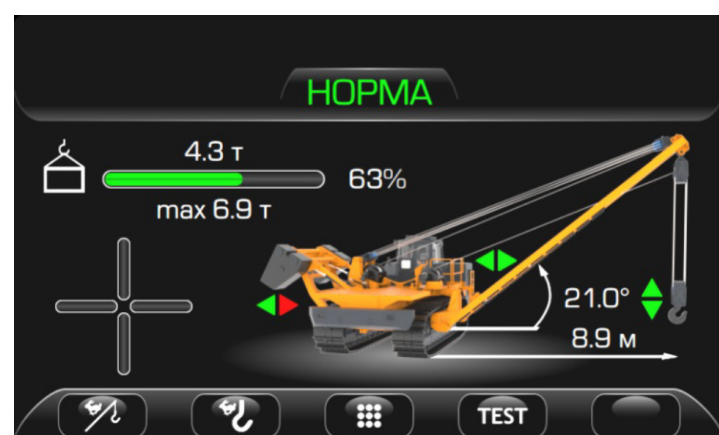
Мобильное приложение



Bluetooth модем



Датчики положения



Контроллер



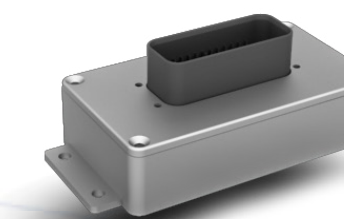
Джойстики



Дисплейный модуль



Контроллеры



Регулятор газа



Система управления движением машин

Система управления двигателем

Системы климат-контроля и управлением нагрузкой

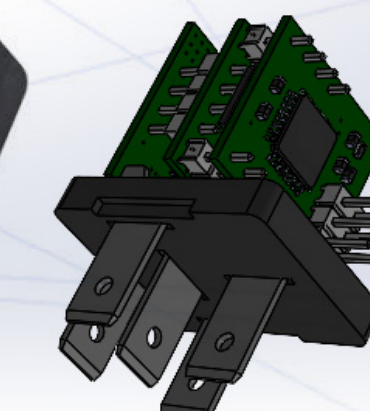
Система диагностики и дистанционного управления по bluetooth

Система безопасности трубоукладчика

Система автоматического нивелирования «SILUET»

CAN-реле

Кнопочные панели



Дисплейный модуль



Контроллер

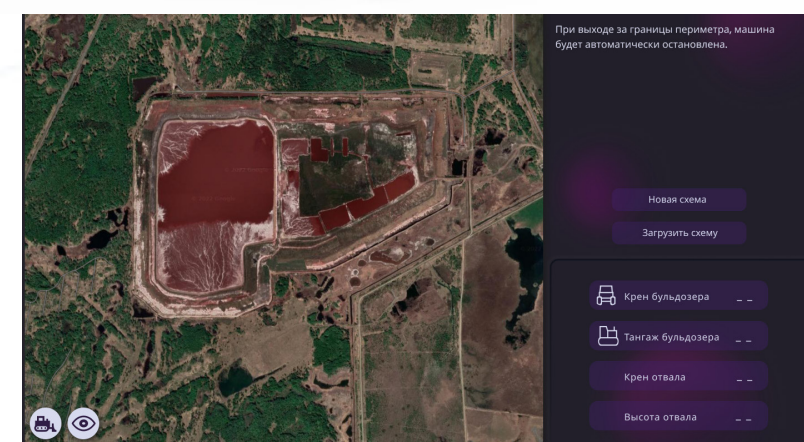
Датчики положения



Автономное управление

Установка беспилотной системы управления

- Управляющие модули, датчики и программное обеспечение разработано специалистами завода
- Работу машины полностью контролирует беспилотная система
- Современные агрегаты с электронным управлением можно интегрировать в любой бульдозер «ДСТ-УРАЛ»



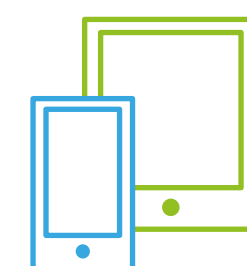
ДСТ-УРАЛ обладает испытательным полигоном, на котором возможно проведение натурных тестов беспилотной строительно-дорожной техники.



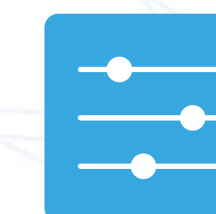
Точность позиционирования в плане до 2 см



Работа со всеми спутниковыми системами



Программное обеспечение на базе операционной системы андроид



Маршрут можно задать вручную или загрузить готовый проект