

Повышение безопасности на скоростных трассах

На примере предложений по обустройству М-11 "Нева"

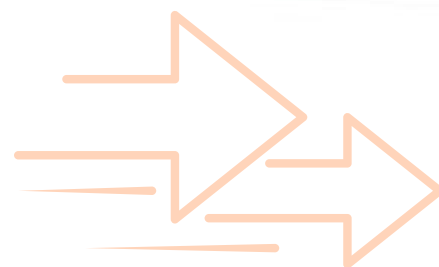
Заместитель генерального директора "АИР Магистраль",
Сергей Лушин

Актуальные проблемы и предложения по организации дорожного движения

 Создание удобной и эффективной навигации

 Возможность повышения уровня освещенности

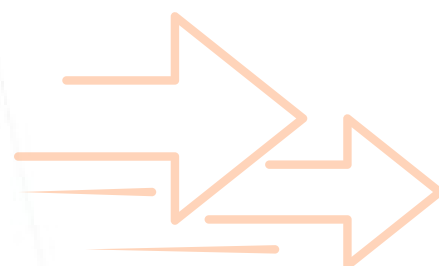
 Оснащение инновационными средствами обеспечения безопасности



Дополнительное нанесение высокостойкой разметки

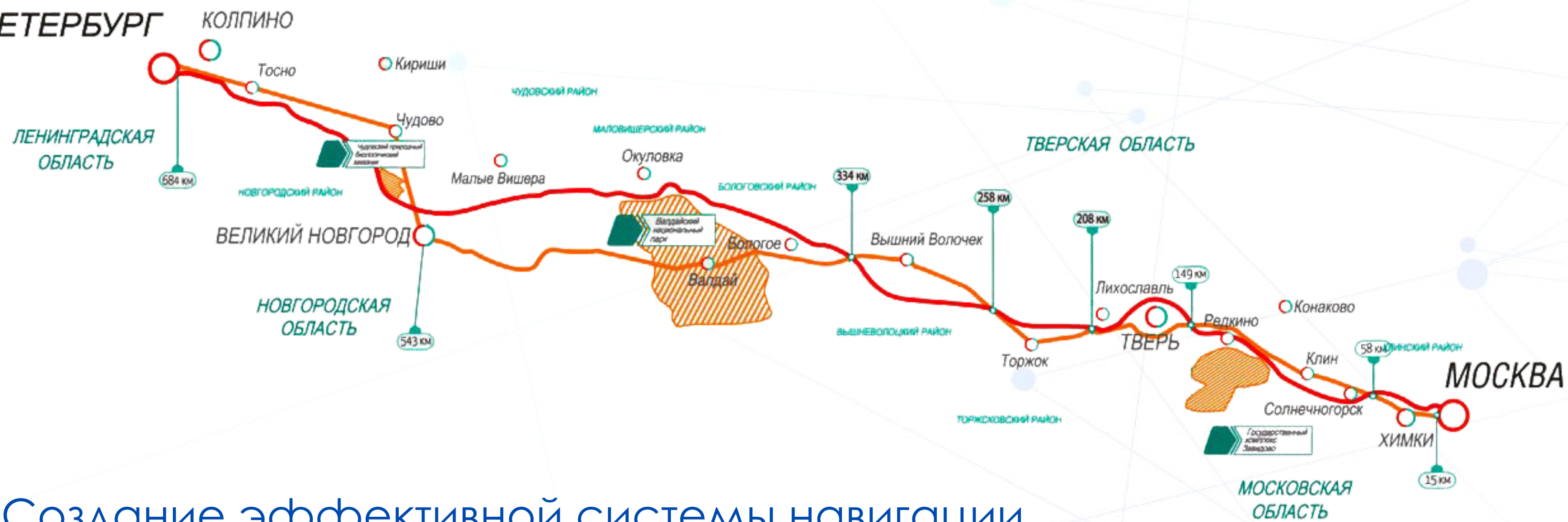


Установка светодиодных знаков и катафотов



Установка проекторов, дублирующих дорожные знаки

Дополнительное нанесение высокостойкой разметки



Создание эффективной системы навигации



Повышение уровня ориентирования водителей



Эффективная организация дорожного движения

Визуализация проблемы



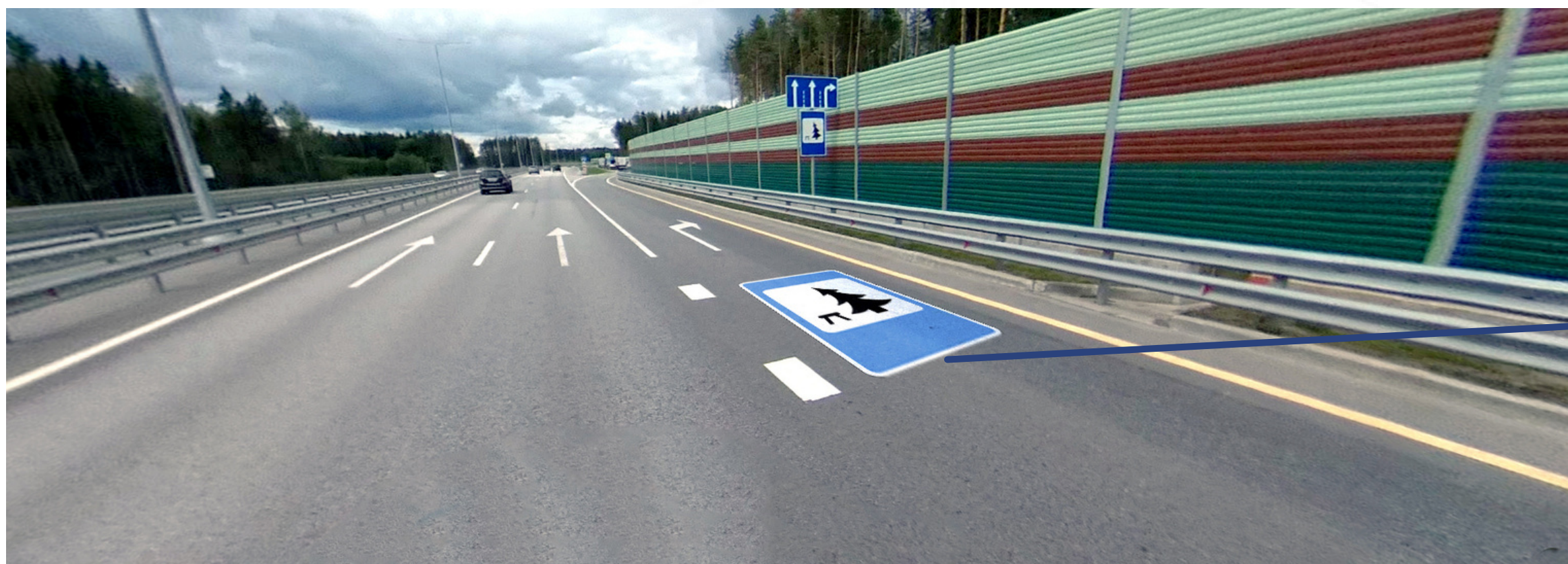
ВОЗМОЖНОСТЬ
нанесения разметки с
указанием на съезды
(аэропорт, заправки,
зоны отдыха)

для улучшения
ориентирования
водителей



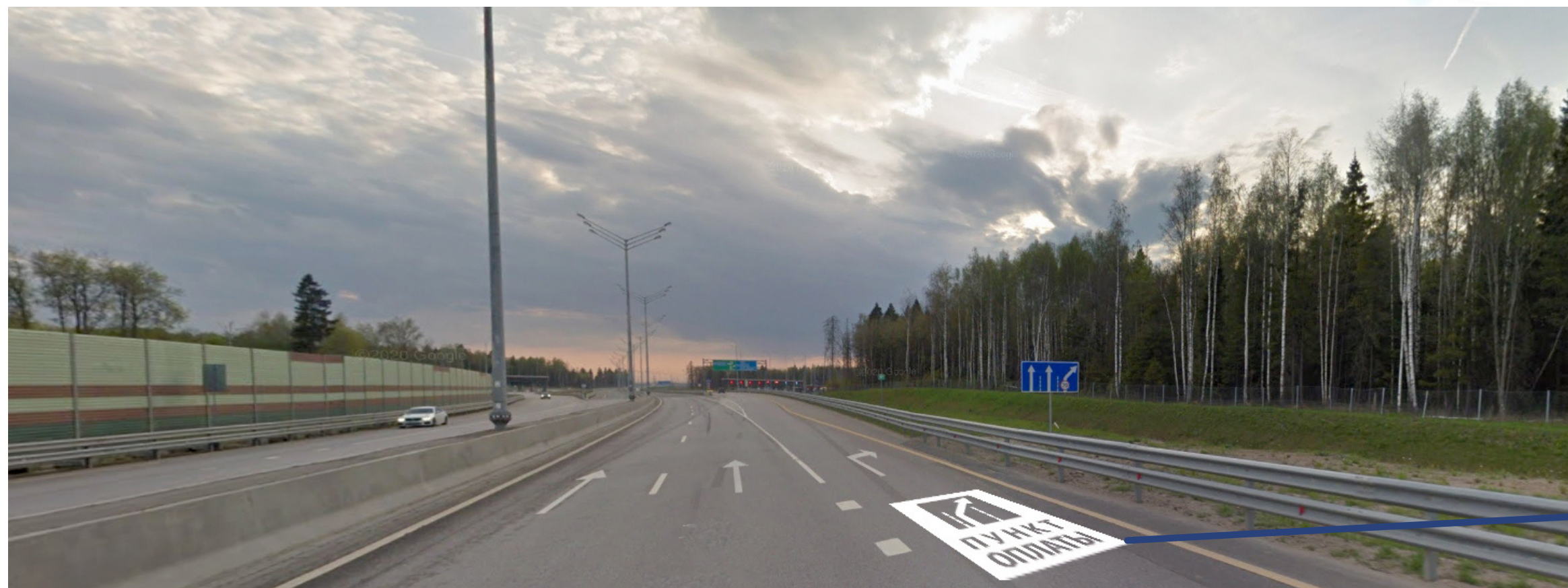
Визуализация предложения

Варианты



Визуализация предложения

Варианты



Использование инновационных средств обеспечения безопасности



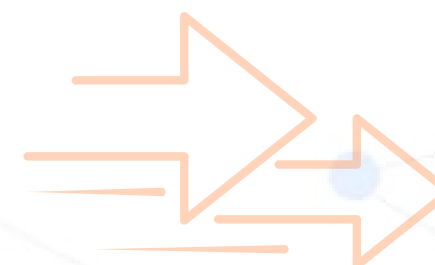
Установка светодиодных знаков



Установка проекторов, дублирующих дорожные знаки



Установка светодиодных катафотов



Установка проекторов

Варианты

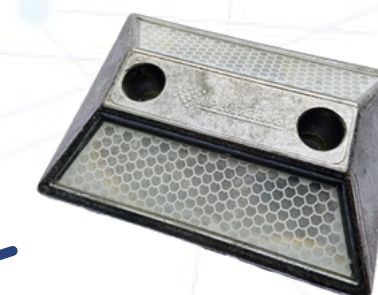


Установка светодиодных катафотов



Светодиодные катафоты не только повышают уровень ориентирования водителей, но и выполняют функцию виброразметки

Установка светодиодных катафотов



светоотражающие маячки также могут быть использованы как средство виброразметки и повышения уровня ориентирования

Установка светодиодных знаков



Оснащение дороги светодиодными знаками позволит сосредоточить внимание водителей на соблюдении ПДД

Установка светодиодных катафотов



Дорожные знаки с внутренней подсветкой, предназначены для обозначения зон требующих особого внимания водителя. Абсолютно автономное устройство, не требующее подключения к электросети.

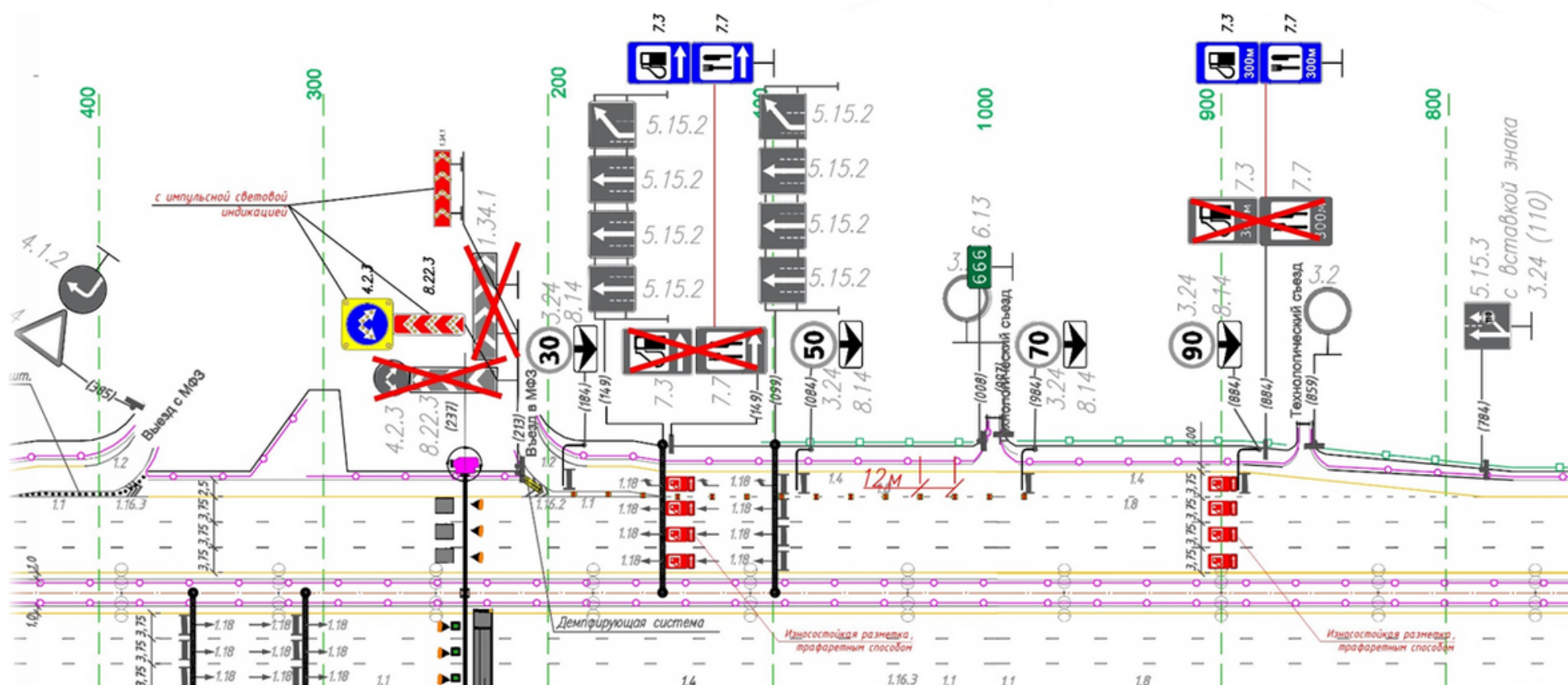


Организация дорожного движения



Места установки светодиодных катафотов

56.068597, 37.224876 – территории с бетонными ограждениями, а так же развилки с полосами встречного движения



Места установки светодиодных дорожных знаков

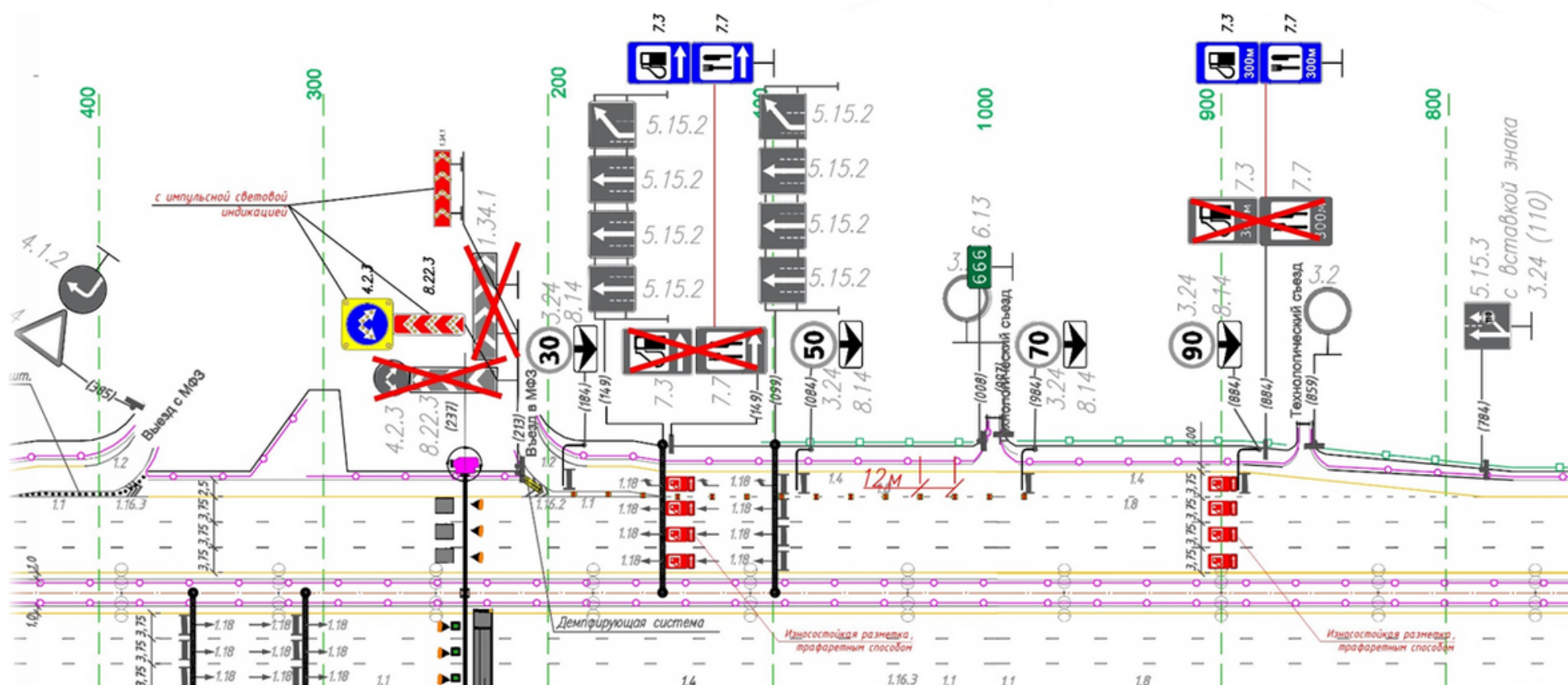
57.699651, 34.205466 – иные места с недостаточным освещением, съезды на развязки и дороги с встречным потоком

Организация дорожного движения



Места установки светодиодных катафотов

56.068597, 37.224876 – территории с бетонными ограждениями, а так же развилки с полосами встречного движения



Места установки светодиодных дорожных знаков

57.699651, 34.205466 – иные места с недостаточным освещением, съезды на развязки и дороги с встречным потоком



Спасибо за внимание!